

Referat af møde i aftagerpanel ved Institut for Mennesker og Teknologi (IMT)

23. august kl. 16-18 med efterfølgende middag

Bygning 02 Lokale 02.1-031 - Geofagsal 02 (60)

Medlemmer af IMT's aftagerpanel bydes hermed velkommen til det første møde. Aftagerpanelet har som opgave at rådgive universitetet om uddannelsernes relevans for arbejdsmarkedet og bidrage til at styrke samspillet mellem uddannelsernes indhold og arbejdsmarkedets behov.

Ved dette første møde vil vi rette fokus mod mulige samarbejder mellem aftagere og uddannelser, samt aftagernes forventninger til det fremtidige arbejde. Medlemmer af aftagerpanelet inviteres til at indgå samarbejdsrelationer, som bidrager til, at studiearbejdet baseres på et tæt og velfungerende samarbejde med arbejdspladser og samarbejdspartnere i det omgivende samfund.

Ved mødet deltager instituttets ledelse, studieledere og uddannelsesadministration og vi vil sørge for, at indspil og tilbagemeldinger fra panelets medlemmer løbende omsættes i praksisrettet kvalitetsudvikling af instituttets uddannelser.

Programpunkt	Bilag
Velkommen til Institut for Mennesker og Teknologi og præsentationsrunde Ved dekan Andreas de Neergaard Andreas de Neergaard introducerede til instituttet; instituttets forskergrupper, hovedudfordringer og hovedopgaver. Andreas de Neergaard's præsentation er vedlagt.	Liste over medlemmer af aftagerpanel Liste over deltagere fra IMT
Aftagerpanelets rolle og funktion Ved prodekan Camilla Schmidt Camilla Schmidt gennemgik de udarbejdede retningslinjer for aftagerpanelet, roller og funktion samt hvad aftagerpanelet kan forvente. Camilla Schmidts præsentation er vedlagt.	Retningslinjer for udpegning af medlemmer til aftagerpanel Bekendtgørelse af lov om universiteter - Aftagerpaneler
Præsentation af udbud af kandidatuddannelser 2022 – visioner og muligheder Ved prodekan Camilla Schmidt Camilla Schmidt gennemgik herefter baggrunden for RUC's kandidatreform og formål, RUC's uddannelsesmodel og kandidatudbud fra 2022.	Beskrivelse af uddannelserne: https://ruc.dk/nye-kandidatuddannelser-fra-2022

Camilla Schmidts præsentation er vedlagt.

Drøftelse af aftagernes input til uddannelsessamarbejde nu og i fremtiden

Aftagerne bedes overveje, hvilke typer af samarbejde de har mulighed for og lyst til at indgå?

(Eks. Praktikforløb, projektsamarbejde og hele semestre, stille lokation til rådighed for undervisningsaktiviteter, oplæg og foredrag, sparring om kompetencer med studerende, studiejobs...etc.)

Opsamling og fælles middag ved IMT

Opsamling på aftagerpanelets input til uddannelsessamarbejde nu og i fremtiden:

Gruppe 1)

Typer af samarbejde:

- Praktik
- Åbne praksis op for viden og forskning
- Samarbejde om uddannelse
- Besøg hos organisationer af studerende
- Netværke/arbejdspladsnetværk
- Studenterjob
- Udfordre og berige hinanden
- Samarbejde om projekter (Krævende) & specialer
- Invitere aftagere til oplæg og sparing

Hvad skal der til?

- Det rigtige match (indsats for match)
- Match i forhold til metode & ressourcer
- Studerende skal kunne indgå på arbejdspladsens vilkår
- Tydelig indgang og kontakter til relevante studerende
- RUC skal række ud og være åben – kontakt + kommunikationsstrategi
- Koncept for samarbejde? tydelig opgave og rammer
- Løsningsmindset

Gruppe 2)

- Sundhedsdata, Machine Learning – Region Sjælland
- Udforske mange teknologier – BEC
- Digital Transformation, til at "enable" virksomhed, NNIT
- IT-sikkerhed, Guvernante

- E-Hospital, Monitorer sig selv, bliver man overvåget?

Gruppe 3)

Samarbejde (Typer)

- Forskning
- Studerende (projekter) kurser
- Praktik
- Specialer – idekatalog
- Samarbejde omkring forskningsprojekter – partnerskaber
- Sparring projektideer
- Konkrete planprojekter
 - Bidrag til igangværende projekter
 - Være i praktik

Understøttelse af samarbejde

- Koordinering ift. Undervisningsaktiviteter

Forventninger til undervisere/ledelse

- Input –diskussioner

Hvad lægges der vægt på?

- Diskutere indhold/faglig retning
- Mentor – projektsamarbejde – ledelse
- Diskutere håndgribelige værktøjer

Institut for Mennesker og Teknologi



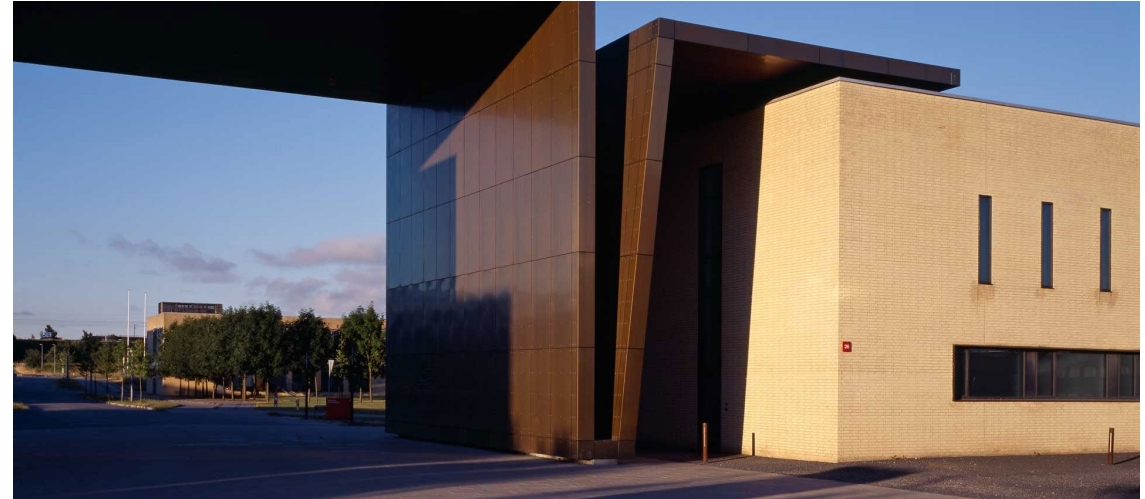
Andreas de Neergaard

Dekan

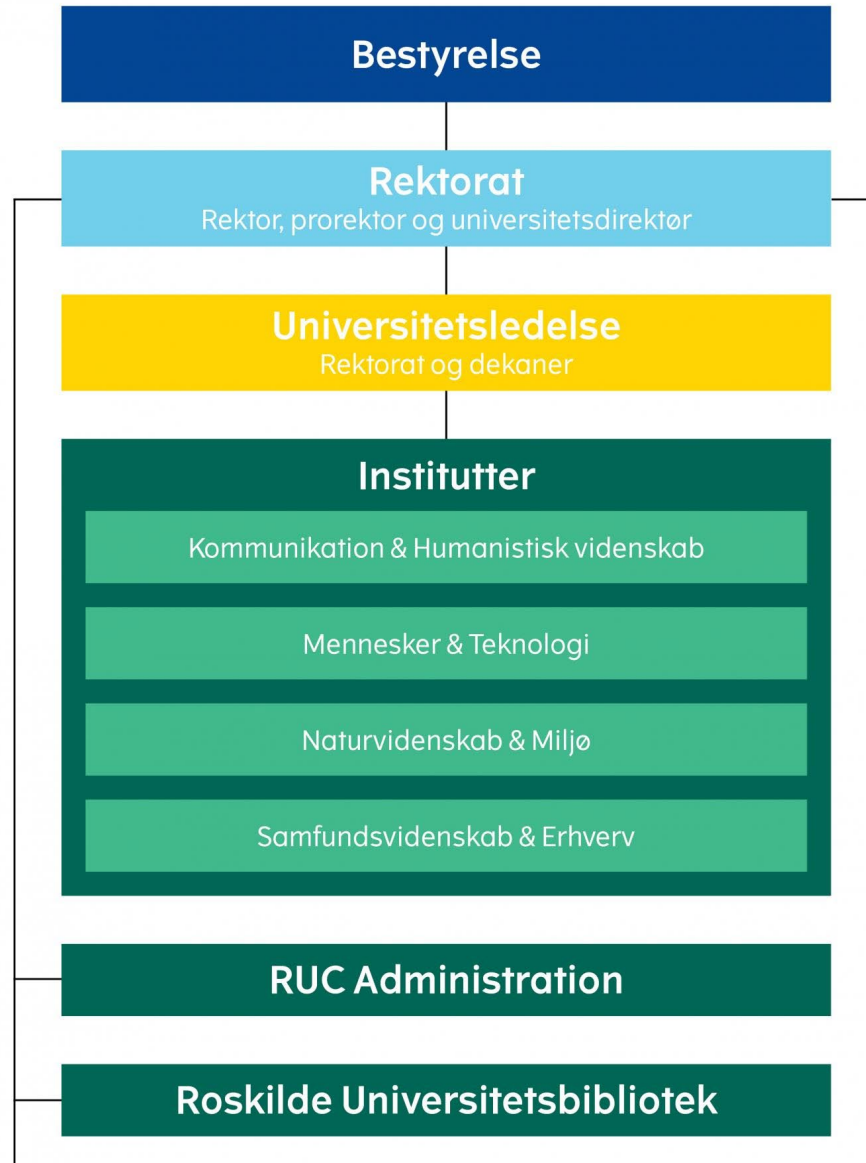
Institut for Mennesker og Teknologi

IMT i tal

- 115 Videnskabelige medarbejdere
 - 49 ansatte PhD
 - 20 erhvervs PhD
 - 20 Administrative medarbejdere
 - 5 ”tekniske akademikere”
-
- Årligt budget 160 mill kr
 - Eksternt hjemtag ~30 mill kr



RUC kort



RUC

Forskergrupper

- Subjekt, Teknologi og Social praksis
- Barndom, Ungdom og Familielivsforskning
- Arbejdsliv
- Sundhedsfremme og sundhedsstrategier
- Organisering, Etik og Social bæredygtighed
- Uddannelse, Social Inklusion og Profession
- Rum, Sted, Mobilitet og By
- Miljø, Energi, Transport, Regulering, Innovation og Klimapolitik
- Bæredygtig Digitalisering
- Programmering, Logistik og Intelligente systemer



Hovedudfordringer

- Rekruttering til uddannelser /over gang fra bachelor til kandidat
- Afsætning af kandidater, dimittendledighed
- Forskningshøjde
- Projekthjemtag
- Forskningsfrikøb – Forskningsdækning
- Branding og netværk

Hovedopgaver

- Forskergrupper og forskergruppeledelse
- Studieledelse; rekruttering og meritering
- Forskningshjemtag og forskningsunderstøttelse
- Forfremmelse og incitament
- Undervisningstimer og timebanker
- Frikøb og eksterne undervisere

Faglige udviklingsmuligheder/behov

- Data science
- Læring og pædagogik
- Metodemæssig diversitet

Roskilde
Universitet

Aftagerpanelets rolle og funktion

- At sikre dialog mellem instituttets uddannelser og det relevante ansættelsesområde
- Bidrager med erfaring og indsigt i instituttets uddannelsesområder og ansættelsesområder
- Vi har prioriteret bredde i repræsentation ifht instituttets uddannelser
- Aftagerne repræsenterer forskellige typer af arbejdssteder og fagområder
- Vi har særskilt fokus på regionalt samarbejde
- Aftagerne er udpeget for en 3-årig periode

Møder i aftagerpanelet – hvad kan i forvente

- Uddannelserne har behov for indspil vedr. kompetenceprofiler, employabilityindsats, uddannelsessamarbejde og synlighed for uddannelser og studerende
- Studieledere deltager mhp at få indspil til udvikling af uddannelser og indgåelse af samarbejder
- Administrationen følger op med data og udarbejdelse af aftaler
- 2-3 møder pr. år
- Møderne vil tage afsæt i strategiske indsatser og fokusere på at få indspil fra aftagerne

Uddannelsesreform og kandidatudbud fra 2022

Overordnet formål:

- Svar på de store samfundsudfordringer og fremtidens arbejdsmarkedsbehov
- RUC-unikke profiler med mulighed for klar branding
- Afsæt i forskningsmæssige styrkeområder
- Økonomisk bæredygtigt udbud

- Nedlæggelse af kombinationsmodellen

RUC's uddannelsesmodel

7 principper i PPL (problemorienteret projektlæring)

1. Projektarbejde
2. Problemorientering
3. Tværfaglighed
4. Deltagerstyring
5. Eksemplaritet
6. Gruppearbejde
7. Internationalt blik og udsyn



Udbuddet af kandidatuddannelser 2022

- Arbejdsliv
- By & Plan
- Bæredygtig Omstilling
- Computer Science
- Digital Transformation
- Nordic Urban Planning
- Socialpsykologi og Læring
- Social Intervention
- Social Entrepreneurship and Management
- Tværvideenskabelige Sundhedsstudier

Digital omstilling for mennesker og samfund

- Digital Transformation – cand.it
- Computer Science – cand.scient

- Fokus på udvikling af IT-systemer og digitale forandringer
- Særligt fokus på forståelse af brugere samt deres liv og behov
- Helhedsorienterede løsninger og fokus på bæredygtig omstilling

- Frit optag

Bæredygtig omstilling og planlægning

- Bæredygtig Omstilling (TekSam) – cand.tech.soc
- By & Plan – cand.soc
- Nordic Urban Planning – cand.soc

- Planlægning af bæredygtig omstilling i by og på land
- Omstilling vedr. energi, miljø, fødevarer og klima
- Borgerinddragelse og facilitering af tværsektorielt samarbejde

- 40-50 studerende

Social bæredygtighed og forandring

- Social Intervention – cand.soc
- Social Entrepreneurship and Management – cand.soc

- Design og ledelse af komplekse innovation- og interventionsprocesser
- Inddragelse af brugere, borgere, samt små og store interessenter i lokale problemstillinger
- Fokus på praksis, organisation og civilsamfund

- 40-50 studerende

Forandring i velfærd og for borgere

- Socialpsykologi og Læring – cand.mag
- Tværvideenskabelig Sundhedsvidenskab - cand.san
- Arbejdsliv – cand.soc

- Fokus på menneskers liv i relation til hverdagsliv, arbejde og sundhed
- Bidrag til at mindske ulighed, marginalisering og at fremme inklusion og trivsel
- Udvikling af deltagerorienterede perspektiver og metoder til udvikling og læring

- 40-80 studerende

Drøftelse af samarbejdsmuligheder og forventninger

Tre grupper med aftagere og studieledere

Grupperne drøfter følgende spørgsmål om samarbejde og forventninger:

- Hvilke typer af samarbejde er det muligt for aftagere at indgå?
- Hvordan kan RUC/IMT bedst understøtte et samarbejde
- Hvilke forventninger har i som aftagere og som arbejdsgivere til uddannelserne og til ledelsen på RUC?
- Hvad lægger aftagerne især vægt på i dialogen med uddannelser og med RUC som institution?

- Én blandt de interne rapporterer de væsentligste pointer

Grupper indenfor fagområder

Gruppe 1:

Hans Jørgen Andersen, Mahad Mussa Huniche, Parthena Caracassis, Rabia Granlund, Søren Kristensen
(Digital Transformation og Computer Science)

Gruppe 2:

Camilla Thorgaard, Dorte Bukdahl, Jonas Wittendorff, Katrine Schepelern Johansen, Thomas Hermann, Mikkel Holmbäck
(Socialpsykologi og Læring, Arbejdsliv, Tværfaglig Sundhedsvidenskab, Social Intervention og Social Entrepreneurship and Management)

Gruppe 3:

Henning Jørgensen, Jacob Lundgaard
(By & Plan, Bæredygtig Omstilling og Nordic Urban Planning)



ROSKILDE  UNIVERSITET



Velkommen til Institut for Mennesker og Teknologi

Roskilde
Universitet

Præsentation af udbud af kandidatuddannelser 2022 – visioner og muligheder

- Arbejdsliv
- Bæredygtig Omstilling (TekSam)
- By & Plan
- Digital Transformation
- Socialpsykologi og Læring
- Social Intervention
- Nordic Urban Planning Studies
- Social Entrepreneurship and Management
- Tværvideenskabelige sundhedsstudier
- Computer Science

Arbejdsliv

Cand.soc.

- **Centrale nøgleord:**
 - Bæredygtigt arbejdsliv
 - Forandring og tværfaglige faciliterings- og udviklingsprocesser
 - Medarbejderinddragelse
 - Læring & Uddannelse
 - Regulering og Compliance
- **Hovedbeskæftigelsesområde:**
 - Analyse og udvikling af virksomheder og arbejdsforhold
 - HR - udvikling af arbejdsmiljø, arbejdsforhold, uddannelse og læring
 - Arbejdsmiljøinstitutioner, herunder Arbejdsmarkedsorganisationer
 - Beskæftigelsesindsatsområdet
- **Forventet årligt optag**
 - 40
- **Hvilke uddannelser/kombinationsfag erstatter uddannelsen:**
 - Arbejdslivsstudier i kombination med Psykologi, Pædagogik og Uddannelsesstudier, Socialvidenskab, Sundhedsfremme og Sundhedsstrategier

Bæredygtig Omstilling (TekSam)

Cand.tech.soc

Centrale nøgleord:

- Miljø-, klima- og ressourceproblemer
- Teknisk-naturvidenskabeligt og samfundsvidenskabeligt funderet
- Regulering
- Metoder for planlægning
- Udvikling af visioner, strategier og løsninger for bæredygtig omstilling

Hovedbeskæftigelsesområde:

- Miljømedarbejder og planlægger i stat, regioner, kommuner og virksomheder,
- Konsulent og planlægger inden for klima, energi, industri og affald, transport, landbrug og fødevarer, og natur og biodiversitet
- Projektleder, specialist, og politisk konsulent i miljø-, klima- og ressourceorienterede interesseorganisationer og erhvervsorganisationer.
- Medarbejder, projektleder og forsker i ressourcer, miljø og klima ved vidensinstitutioner

Forventet årligt optag

- 40

Hvilke uddannelser/kombinationsfag erstatter uddannelsen

- TekSam

By & Plan cand.soc.

Centrale nøgleord:

- By- og regionalplanlægning
- Bæredygtig omstilling
- Stedsforståelse
- Facilitering og borgerinddragelse

Hovedbeskæftigelsesområde:

- Økonomi-, miljø- og tekniske forvaltninger, kommunale selskaber og partnerskaber
- Styrelser og ministerier
- Rådgivnings- og konsulentvirksomheder
- Byudviklings- og boligselskaber samt interesseorganisationer

Forventet årligt optag

- 40

Hvilke uddannelser/kombinationsfag erstatter uddannelsen

- Uddannelser med Plan, By og Proces, Geografi samt Spatial Designs and Society

Digital Transformation

Cand.it.

Centrale nøgleord:

- Bæredygtig digitalisering
- Organisatorisk implementering og forandring
- IT-projektledelse
- Forretningsudvikling- og it-processer
- Digital design og prototyping

Hovedbeskæftigelsesområde:

- Udvikling, implementering og ledelse af projekter, strategier og handlingsplaner med fokus på bæredygtighed.
- Kortlægning og anskaffelse af nye og eksisterende teknologier, it-løsninger og digitale arkitekturer.
- Kortlægning og modellering af brugernes behov og forretningsprocesser.
- Design, prototyping og udvikling af digitale løsninger.

Forventet årligt optag:

- 50

Hvilke uddannelser/kombinationsfag erstatter uddannelsen

- Uddannelsen erstatter alle kombinationsuddannelser med Informatik

Socialpsykologi og Læring

Cand.mag.

Centrale nøgleord:

- Tværgående og komplekse problemer i menneskers hverdagsliv
- Menneskers trivsel, ulighed, marginalisering, inklusion og mangfoldighed
- Lærings- og udviklingsprocesser
- Deltagerinddragende perspektiver

Hovedbeskæftigelsesområde:

- Som brobygger mellem professioner, mellem administration og praktikere og mellem forskellige interessenter og aktører
- Understøttelse af organisationers arbejde med trivsel, læring og kompetenceudvikling
- Udarbejdelse af analyser, undersøgelser og beslutningsgrundlag, samt varetagelse af proces- og projektledelse
- Underviser, rådgiver og konsulent i forhold til læring og undervisning

Forventet årligt optag

- 80

Hvilke uddannelser/kombinationsfag erstatter uddannelsen

- Bygger på de spejlede kombinationsuddannelser mellem Psykologi og Pædagogik & Uddannelsesstudier

Social Intervention

Cand.soc.

Centrale nøgleord:

- Sociale interventioner og bæredygtige forandringsprocesser
- Design og ledelse af komplekse interventionsprocesser
- Involvering af brugere/borgere og professionelle
- Tværprofessionelle/-sektorielle samarbejde og samskabelse
- Praksisinddragelse og -forankring

Hovedbeskæftigelsesområde:

- Analyse og udvikling af sociale interventioner
- Udvikling af og tilsyn med sociale interventioner og forandringsprocesser
- NGOer der beskæftiger sig med demokrati og bruger/borgerinddragelse
- Styrelser og kommuner

Forventet årligt optag

- 50

Videreførelse af eksisterende uddannelse

Nordic Urban Planning Studies

Cand.soc.

Centrale nøgleord:

- Liveable cities
- International byudvikling
- Nordisk byplanlægning

Hovedbeskæftigelsesområde:

- Projektleder, rådgiver og iværksætter
- Leder, facilitator og koordinator af byudvikling i internationale planlægnings-, design- og konsulentfirmaer
- Byplanlægger og sociale innovatør til internationale organisationer og ngo'er
- Byplanlægger for lokale, regionale og nationale offentlige myndigheder og kommuner

Forventet årligt optag:

40-50

Uddannelsen er en videreførelse af eksisterende uddannelse



Social Entrepreneurship and Management Cand.soc

Centrale nøgleord:

- Social entrepreneurship, leadership and management
- Social innovation og social enterprise
- Social and financial accounting

Hovedbeskæftigelsesområde:

- Ledelse, analyse, forretningudvikling og konsulentarbejde
- Ledelse af sociale innovationsprocesser virksomheder og offentlige organisationer
- Den tredje sektor på nationalt og internationalt niveau.

Forventet årligt

- 50

Uddannelsen er en videreførelse af en eksisterende uddannelse

Tværvideenskabelige sundhedsstudier

Cand.san

Centrale nøgleord:

- Tværvideenskabelige sundhedsstudie og sundhedsindsatser
- Ulighed i sundhed
- Inddragelse og tværsektorielt og tværprofessionelt samarbejde på sundhedsområdet.

Hovedbeskæftigelsesområder:

- Offentlige myndigheder, institutioner og sundhedscentre
- Organisationer på sundhedsområdet
- Konsulentvirksomheder samt virksomheder, der arbejder med sundhedsindsatser for egne medarbejdere
- Internationale organisationer

Forventet årligt optag:

60

Uddannelsen erstatter kombinationsuddannelser med sundhedsfremme og sundhedsstrategier.

Computer Science Cand. Scient

Centrale nøgleord

- Udvikle pålidelige brugervenlige komplekse it-systemer.
- Forankre softwareudvikling i "virkeligheden" – i faktiske og aktuelle teknologier
- Uddanne softwareudviklere med kritisk og reflekteret blik rettet mod at konstruere systemer der kan fungere for og med mennesker.
- Skabe tværfaglige og holistiske løsninger med fokus på konkret anvendelse og implementering i samfundet.

Hovedbeskæftigelsesområde

- Hele IT-sektoren, både offentligt og privat, fx konsulenthuse, større organisationer med behov for intern udvikling, R&D afdelinger, udviklings- og forskningsafdelinger hos de store it-virksomheder.

Forventet årligt optag

- 50+

Hvilke uddannelser/kombinationsfag erstatter uddannelsen

- Datalogi/Informatik